

LEGENDA MATERIÁLŮ

- STAVAJÍCÍ KONSTRUKCE ZACHOVÁVANÉ  
KONSTRUKCE NOVE

POZNÁMKA OBECNÁ

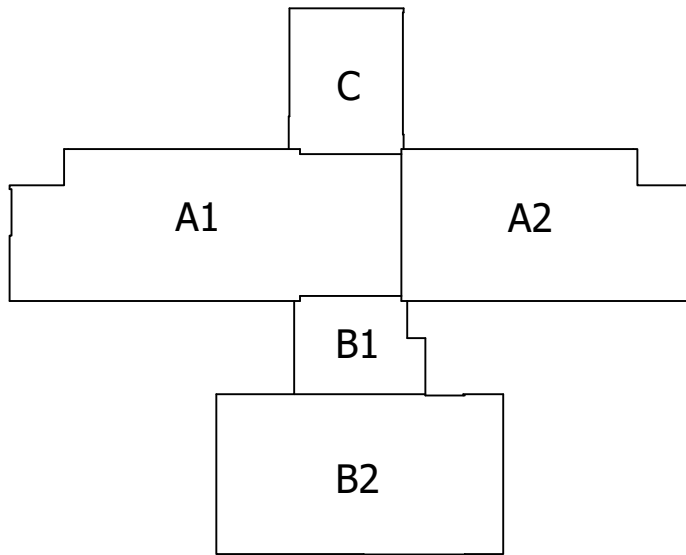
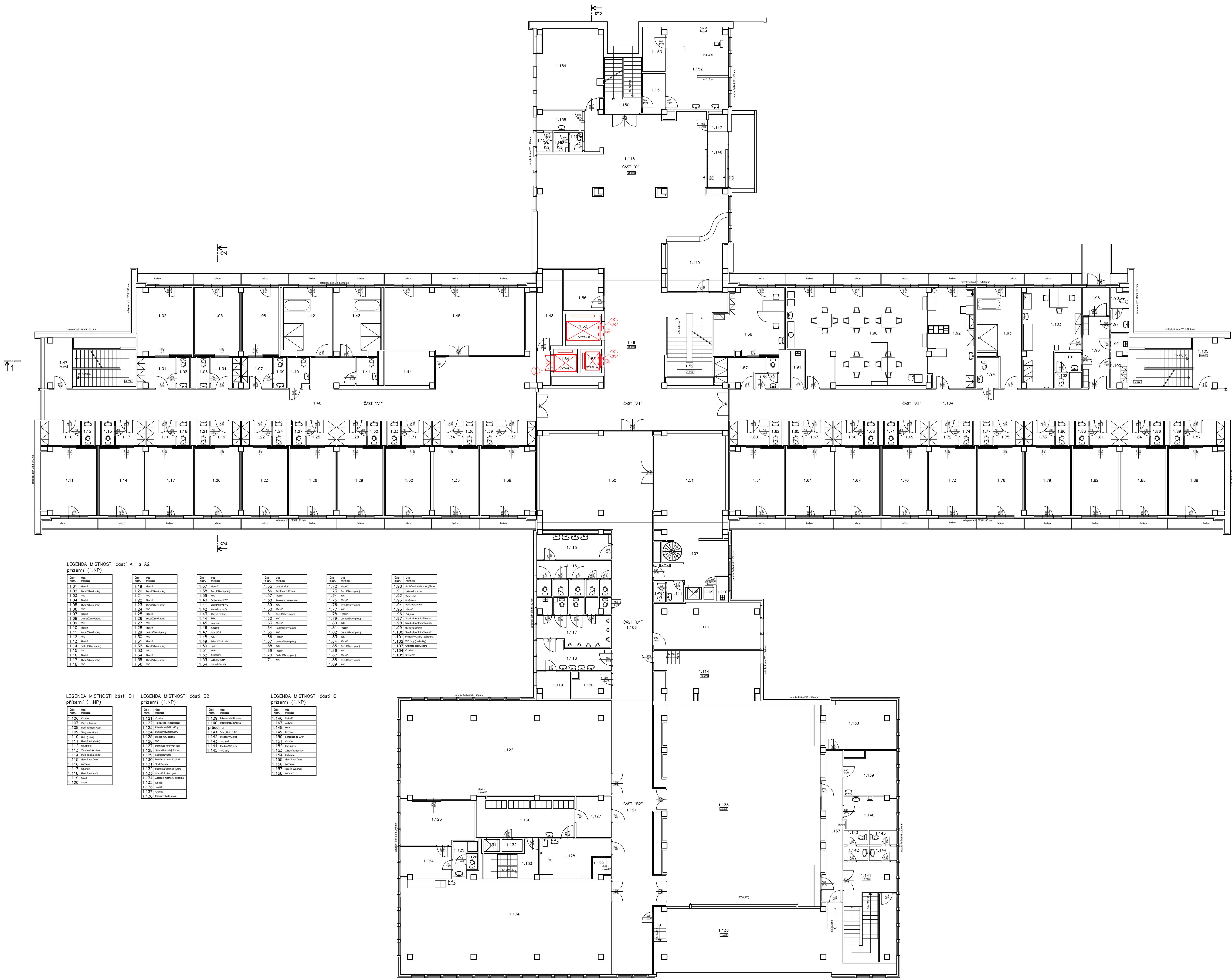
VZHEDEM K CELKOVÉ NEROVNOSTI, NEPRÁVÝCH ÚHLŮ JEDNOTLIVÝCH MÍSTNOSTÍ, ODKLON OD SVISLICE, NĚKTERÝCH NEPŘÍSTUPNÝCH MÍST AIP, MŮŽE DOCHÁZET K JEDNOTLIVÝM ODDYHKÁM OPROTI ZAMĚŘENÉMU STÁVAJÍCÍMU STAVU. V JEDNOTLIVÝCH MÍSTNOSTECH MŮŽE TATO ODDYHLKA BYT AŽ 5%. PRÍZPŮSOBENO DLE NÁVAZNOSTI NA OSTATNÍ KONSTRUKCE.

ZA PŘÍPADNÉ ZMĚNY OPROTI SCHVÁLENÉ PROJEKTOVÉ DOKUMENTACI, KTERÉ NEBUDOU POTVRZENY/SCHVÁLENY GENERALNÍM PROJEKTANTEM STAVBY, NENESE GENERALNÍ PROJEKTANT ŽÁDNOU ZODPOVĚDNOST

SAMOSTATNĚ JSOU ŘEŠENY DÍLČÍ PROJEKTY PROFESÍ A SPECIALIZACÍ  
V PŘÍPADĚ NEJASNOSTI MEZI STAVEBNÍ ČÁSTÍ PROJEKTU A PROJEKTU POŽÁŘNÉ BEZPEČNOSTNÍHO ŘEŠENÍ JE PŘR VŽDY PRIORITY

PŘI REALIZACI JAKÉKOLIV DÍLČÍ ČÁSTI OBJEKTU JE NUTNÉ POUŽÍVAT KOMPLETNÍ DOKUMENTACI VČETNĚ VŠECH PŘÍLOH

V RÁMCI PŘEDPROJEKTOVÉ PŘÍPRAVY BYLY ZAMĚŘENY POUZE ŘEŠENÉ PROSTORY DOTČENÉ ZÁMĚREM INVESTORA. OSTATNÍ KONSTRUKCE JSOU PŘEVZATY Z PŮVODNÍ DOKUMENTACE A NEBYLY NA MÍSTĚ OVĚŘENY



0,000 = ROVINA PODLAHY ZA HLAVNÍM VSTUPEM V 1.NP

název a místo stavby:

Peter Mark s.r.o.

DS Ústí nad Labem – PD evakuační výtahy

Domov pro seniory Severní Terasa

k.ú. Ústí nad Labem (774871), parc. č. 4829/2

investor:

Statutární město Ústí nad Labem

se sídlem: Velká Hradební 2336/8, 401 00 Ústí nad Labem

Zastoupeno na základě pověření:

Bc. Martina Žirovnícká, vedoucí odboru městských

organizací, strategického rozvoje a investic MmÚ

část:

D.1.1 Architektonicko-stavební řešení

zodpovědný projektant :

Petr Mareček, ČKAIT 1103789

vypracoval:

Ondřej Štěpánek

ředitel dokumentace:

DPS

výtisk:

PŮDORYS 1.NP - NOVÝ STAV

měřítko:

datum:

formát:

1:100

ČERVEN 2024

A0

listo výkresu:

D.1.1-13